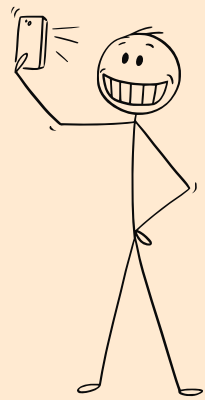




# En Vaulnaveys 2026

## L'équipe



**Anaïs LAVIE**  
*Maitrise d'Ouvrage en travaux ferroviaires*



**Benoit AZAM**  
*Ingénieur R&D*



**Luisa POMMET**  
*Enseignante d'espagnol retraitée*



**Frederik CESAR**  
*Consultant*



**Guillaume SCHMUCK**  
*Responsable de Produit Digital*



**Fabienne TAULE BONNAIRE**  
*Ingénieure EDF, enseignante puis bénévolat associatif*



**David SOULIERE**  
*Directeur Education Jeunesse*



**Geneviève MARTINET**  
*Retraîtée de l'Education Nationale*



**Mathieu LLONG**  
*Pharmacien*



**Audrey ROMANC**  
*Gestionnaire comptes entreprises*



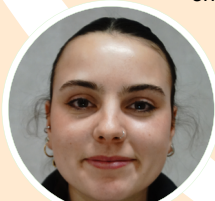
**David GUILLET**  
*Artisan menuisier*



**Laura JAMEAU**  
*Fromagère*



**Alain ROUSSET**  
*Ingénieur retraité*



**Luna BERNARD**  
*Etudiante Master*



**Agnès COTTA**  
*Professeure de*



**Julien SELVA**  
*Responsable culturel*



**Delphine DESCLOUX**  
*Professeur documentaliste*